



Nâga
17 chemin Fontaine Launay
44 400 REZE
www.naga44.org

COMPTE RENDU MENSUEL D'AOÛT

Le but de ce document est d'avoir une vision globale de l'association et par conséquent de l'activité de reconditionneur solidaire qui promeut les usages libres.

Pour avoir un fil rouge, il est ordonné comme suit :

1. Les buts des statuts
2. Les activités corrélatives avec ses buts (matérialisées ou dématérialisée, localement ou à plus grande échelle)
3. Les éléments à créer / améliorer
4. Le fonctionnement interne
5. Les priorités à définir
6. Les éléments à créer / améliorer

Les statuts

1. Favoriser l'accès à l'informatique en priorité aux personnes précaires et de faibles ressources, et aux différentes structures du secteur associatif, de l'économie solidaire, humanitaire et éducatif,
2. Promouvoir les systèmes d'exploitation, les logiciels et les contenus sous licences libres,
3. Réutiliser ou réemployer le matériel et les matières de la manière la moins environnementalement impactante,
4. Favoriser l'autonomie à travers des ateliers de partage de connaissances.

À noter que le but 3 permet l'accès à d'autres matières (par exemple de la nourriture dans les surplus de supermarchés ;))

Les activités

Buts	Localement		Autres échelles	
	Matérialisé	Dématérialisé	Matérialisé	Dématérialisé
1	<ul style="list-style-type: none">• Tarifs préférentiels	<ul style="list-style-type: none">• Asso-linux.org	<ul style="list-style-type: none">• Francophone : ordi-linux.org (2)	<ul style="list-style-type: none">• Francophone : Asso-linux.org
2	<ul style="list-style-type: none">• Actions ponctuelles (3)• Formations	<ul style="list-style-type: none">• (3)• L'œuvre libre du mois• Asso-linux.org	<ul style="list-style-type: none">• (3)	<ul style="list-style-type: none">• (3)• Francophone : L'œuvre libre du mois• Francophone : Asso-linux.org
3	<ul style="list-style-type: none">• Ateliers de don• Liste de priorisation de traitement et d'acteurs• Projet de gestion à priori avec Nantes	<ul style="list-style-type: none">• ordi-linux.org (2)• Ventes d'occasion• Backmarket	<ul style="list-style-type: none">• Francophone : ordi-linux.org (2)	<ul style="list-style-type: none">• Francophone : ordi-linux.org (2)





Nâga
17 chemin Fontaine Launay
44 400 REZE
www.naga44.org

COMPTE RENDU MENSUEL D'AOÛT

	Métropole • Ventes d'occasion			
4	• Ateliers d'entraide	• Asso-linux.org	• Francophonie : ordi-linux.org (2)	• Francophonie : Asso- linux.org

Les éléments à créer / améliorer

2-Documents pour reproduction

Certainement une des plus grandes réussites depuis ALIS 44, les documents qui permettent la reproduction ont été utilisés pour monter pas mal d'autres assos. Malheureusement, ils ne sont disponibles sur le site d'ALIS 44 et pourraient être plus mis en avant sur le site de Nâga. Un site dédié pourrait permettre de rassembler les reconditionneurs sous Linux Francophone et permettre la vision plus globale abordée dans la partie « 1-asso-linux.org ».

> Reconception du site ordi-linux.org effectif

> Courrier ordi3.0 :

1. Contacter Pierre Perez
2. Rédiger, co-signer et envoyer à Pierre Perez
3. envoyer sinon aux députés si aucune réaction.

3-Communication

Il y a une absence de supports de communication sur les systèmes d'exploitation, les logiciels et les contenus sous licences libres. Ceci pouvant également intéresser les reconditionneurs Francophone qui ont soit eux-mêmes des documents, soit interviennent et peuvent en avoir besoin.

Ce type de site pourrait avoir des contenus vidéo / visuel (affiches / flyers / présentation...) et serait plutôt « facile » à faire en multilingue. Le multilinguisme rendant la collaboration plus probante, les supports plus facile à avoir.

Pourquoi pas mettre cela sur le site des reconditionneurs ? Pour avoir l'aspect multilingue et car il pourrait s'adresser aussi bien aux GUL, CSC, militants... et autres !

Les besoins seraient :

- Un développeur web (Benjamin LARCHER)
- Des graphistes (À solliciter, un pour commencer permettrait de lancer la machine)
- Des traducteurs (translation for progress, communautés du libres))
- Un communicant (Benjamin LARCHER)

> À venir (<http://www.naga44.org/comlinux>)

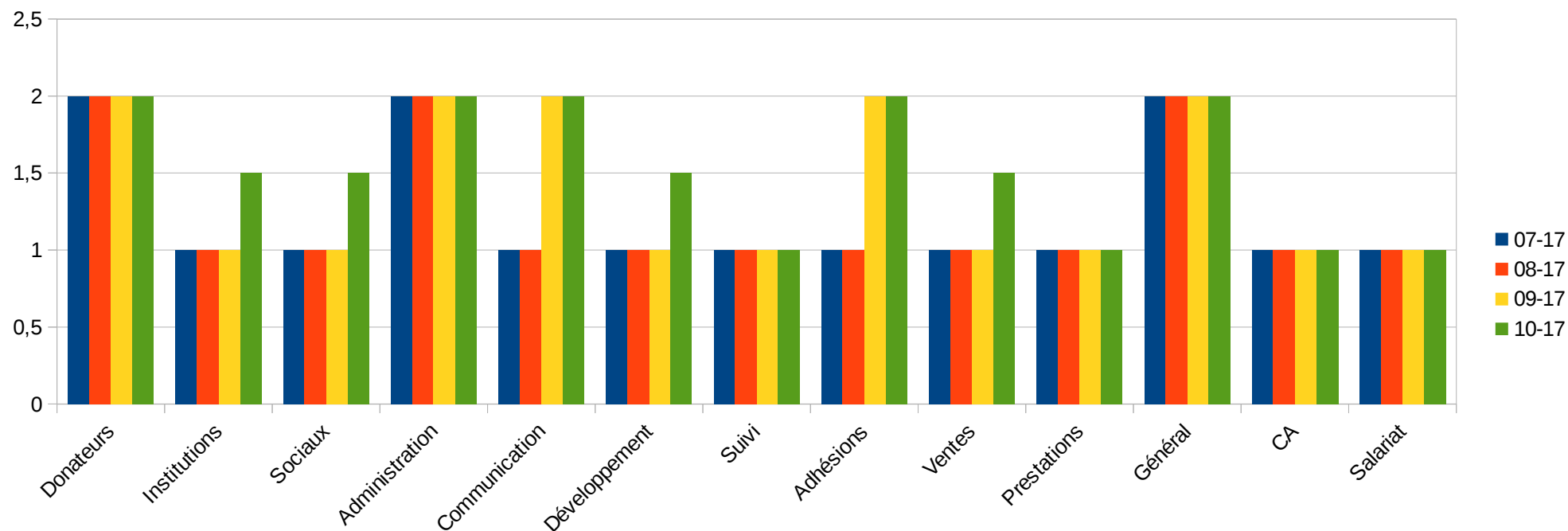


Le fonctionnement interne

Approche qualitative

Légende : 0 : Inexistant, 1 doit mieux faire, 2 à peut mieux faire, 3 nickel

	PARTENARIATS			GESTION INTERNE				ÉCONOMIE			BÉNÉVOLAT		SALARIAT
	Donateurs	Institutions	Sociaux	Administration	Communication	Développement	Suivi	Adhésions	Ventes	Prestations	Général	CA	Salariat
07-17	2	1	1	2	1	1	1	1	1	1	2	1	1
08-17	2	1	1	2	1	1	1	1	1	1	2	1	1
09-17	2	1	1	2	2	1	1	2	1	1	2	1	1
10-17	2	1,5	1,5	2	2	1,5	1	2	1,5	1	2	1	1





Nâga
17 chemin Fontaine Launay
44 400 REZE
www.naga44.org

COMPTE RENDU MENSUEL D'AOÛT

Donateurs

Très bonne qualité mais forte dépendance à la DSI de Rezé !

Institutions

Contact avec la mairie de Rezé et Nantes Métropole mais plus distant.

Sociaux

Contacts avec quelques CSC, un projet en cours, un en attente.

Administration

Manque d'un outil de gestion global.

Communication

Distribution : retour positif.

Manque de visibilité sur certaines activités en ligne.

Manque de support de communication sur le libre.

Développement

Manque d'outil pour la cartographie des prospection (pas simple d'être aussi précis que google).

Manque d'un outil de gestion global.

Suivi

Conception faite pour la communication.

Manque de visibilité sur certaines activités en ligne.

Adhésions

Distribution : retour positif surtout la presse (Ouest France).

Ventes

Mieux.

Prestations

Un projet en attente.

Bénévolat général

Bonne participation.

Outils de gestion de bénévoles en place.

Bénévolat CA

Faible





Nâga
17 chemin Fontaine Launay
44 400 REZE
www.naga44.org

COMPTE RENDU MENSUEL D'AOÛT

Salariat

1 seul salarié en cours de formation. Forte dépendance de Nâga envers le salarié.

2ième salarié en prévision, mais arrêt des contrats aidés.

Événements

Pas en prévision



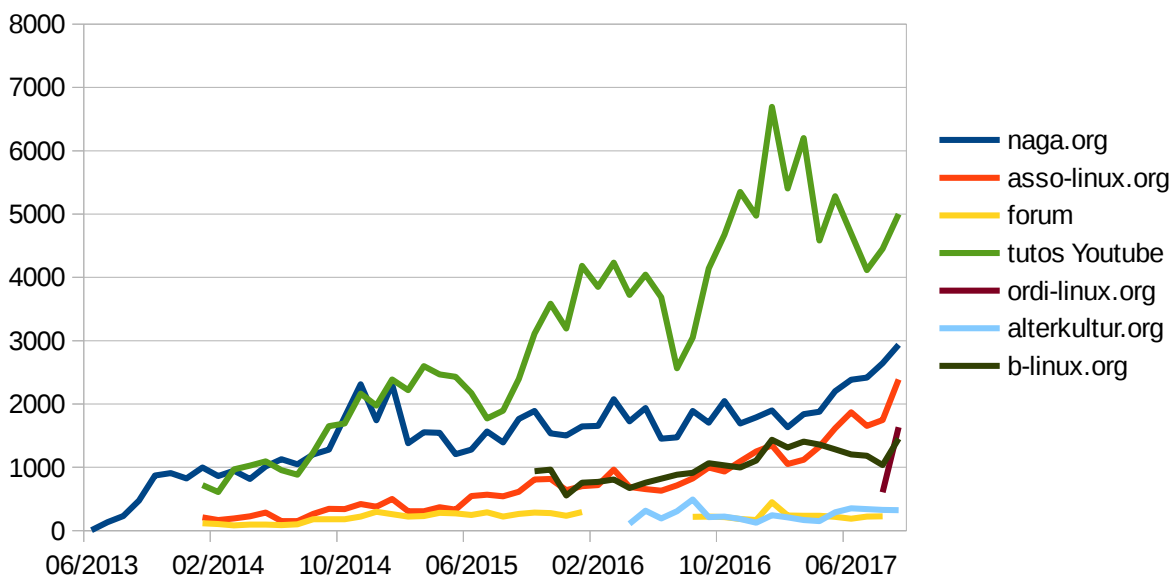


Nâga
17 chemin Fontaine Launay
44 400 REZE
www.naga44.org

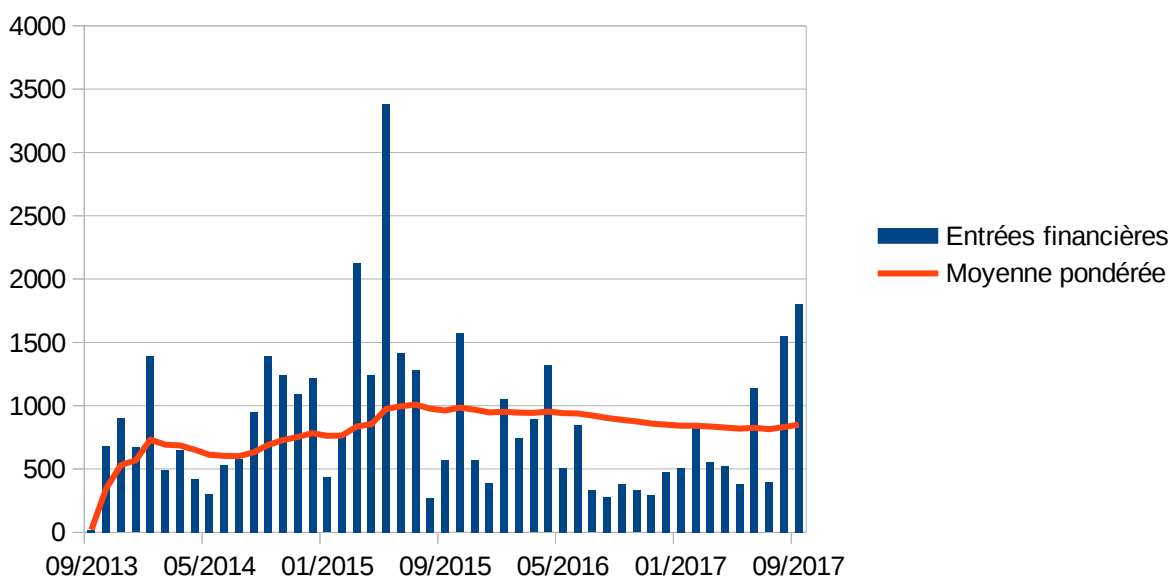
COMPTE RENDU MENSUEL D'AOÛT

Approche quantitative

Fréquentation des outils dématérialisés



Adhésions et ventes mensuelles





Nâga
17 chemin Fontaine Launay
44 400 REZE
www.naga44.org

COMPTE RENDU MENSUEL D'AOÛT

Approche documentaire / outils

Donateurs

Optimisation effective de la réception.
Documents existant, simple à remplir et à utiliser

Institutions

Documents existant.
Pas de veille.

Sociaux

Documents existant.
Pas de veille.

Administration

Optimisation effective.

Communication

Mise en place effectuée pour la prospection.
Mise en place en cours pour la communication sur le libre.
Mise en place effectuée pour la communication web, télé, journaux...

Développement

Mise en place du Git.

Suivi

Mise en place d'asso-linux et du forum clarifié.

Adhésions

Suivi simple à remplir et à utiliser.

Ventes

Suivi simple à remplir et à utiliser.

Prestations

Documents existant.
Pas de communication.

Bénévolat général

Documents existant, simple à remplir et à utiliser





Nâga
17 chemin Fontaine Launay
44 400 REZE
www.naga44.org

COMPTE RENDU MENSUEL D'AOÛT

Bénévolat CA

Documents existant, simple à remplir et à utiliser

Salariat

Outils existant, simple à remplir et à utiliser

Événements

Peu d'outils à part les banderoles, kakemono et flyers.

Makey makey insérable dans le kakemono.

Supports sur le libre à faire.

Les priorités à définir

Manque apparent sur

- la communication
- le développement d'outils
- le salariat

Les éléments à créer / améliorer

Communication

- Pour une meilleure visibilité pour les adhésions et les ventes (Backmarket, flyers dans lieux de dépôts, médias).
 - Épurier la liste des écoles public dans la com
 - Faire un dossier de presse
- Supports sur le libre pour être en accord avec les statuts
- Communication auprès des reconditionneurs au niveau national
- Mise en place interactivité Makey Makey pour événements

Développement d'outils

Développement d'outils pour finir de simplifier les tâches. :

- Prise en main du Git et des modifications locales à faire
- Mise en place de veille
- Configuration du lecteur de code barre
- Sauvegardes des sites et BDD
- Outil libre pour les sondages
- Outil pour la cartographie des prospections (se baser sur carte ouverte?)
- Outil de gestion global





Nâga
17 chemin Fontaine Launay
44 400 REZE
www.naga44.org

COMPTE RENDU MENSUEL D'AOÛT

Salariat

Embaucher 1 salarié (possible en CUI-CAE, 20 h / semaine)

